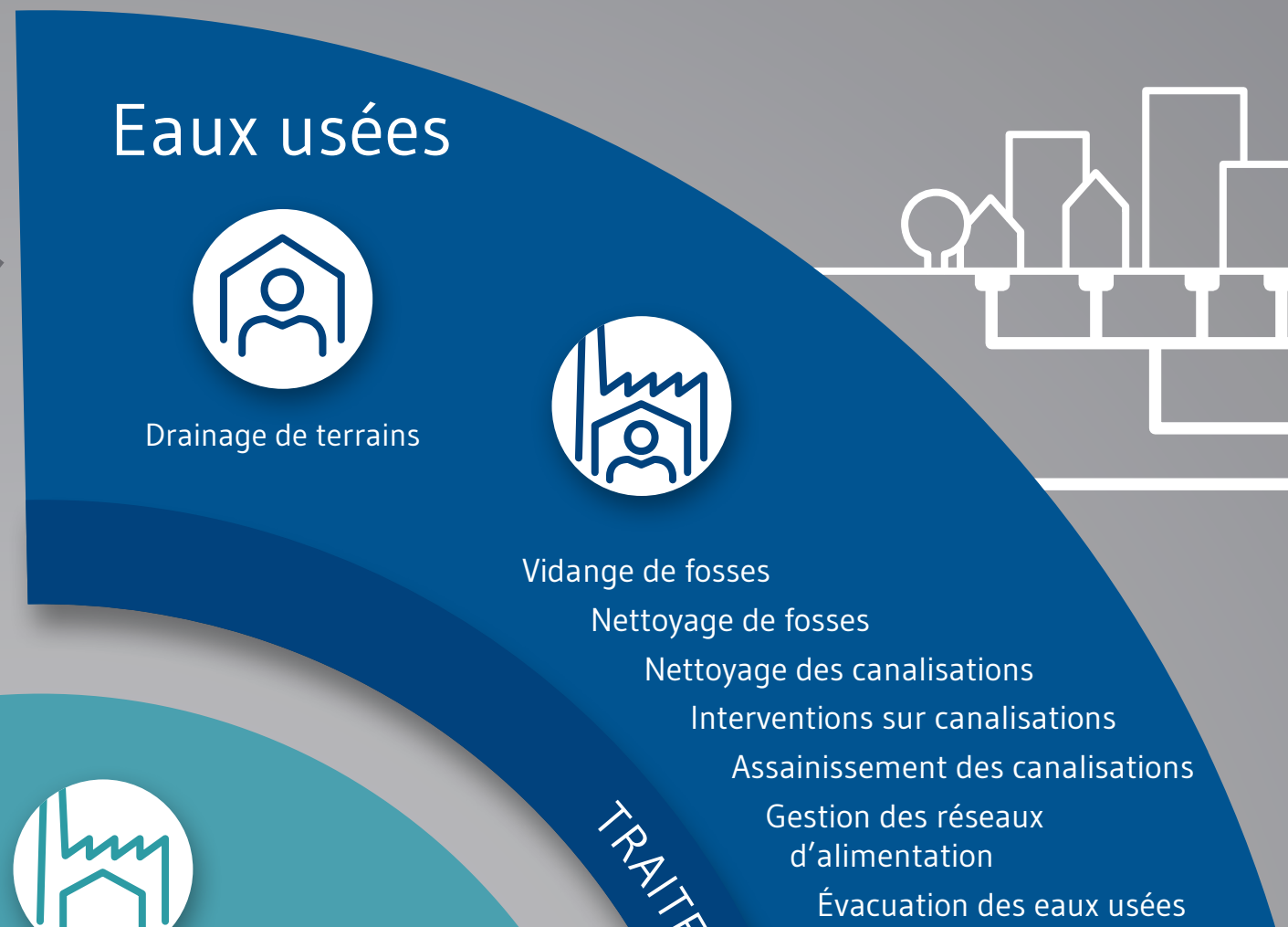
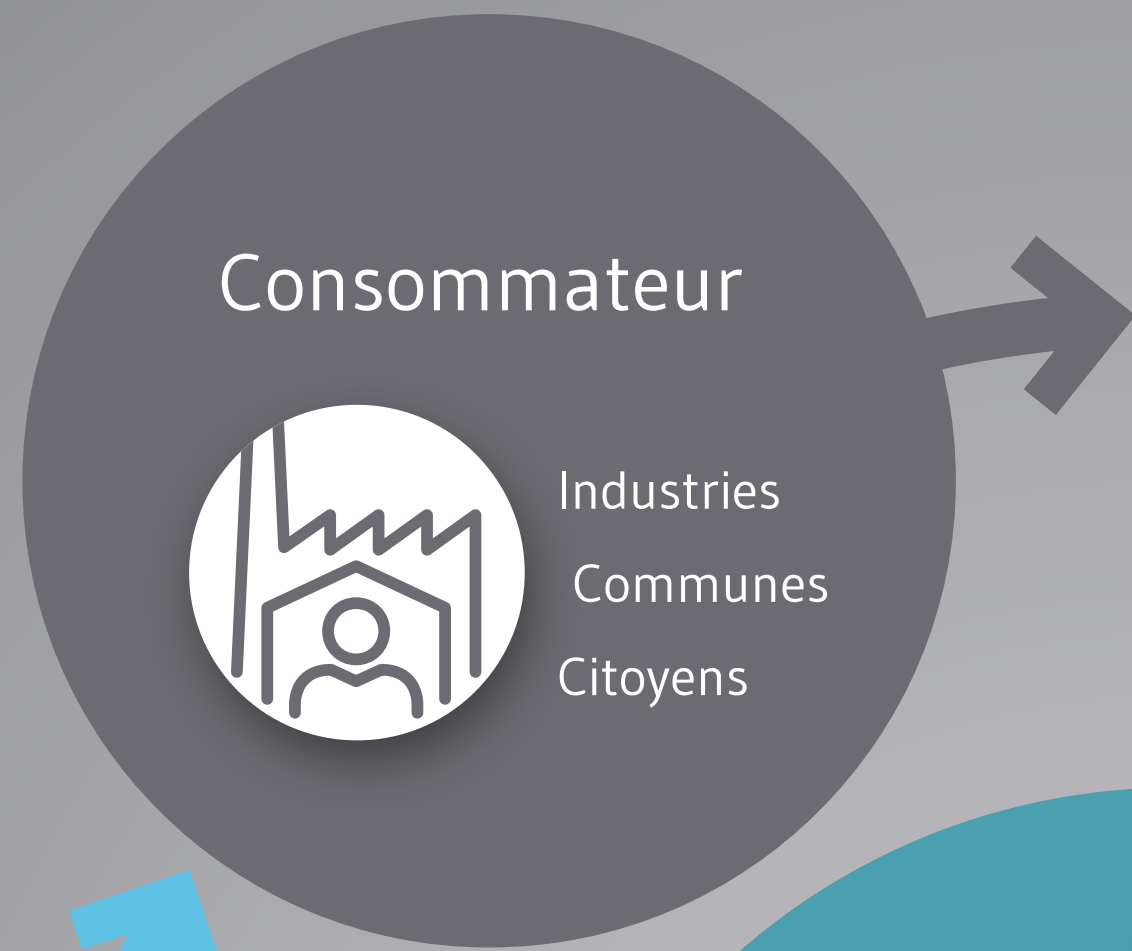
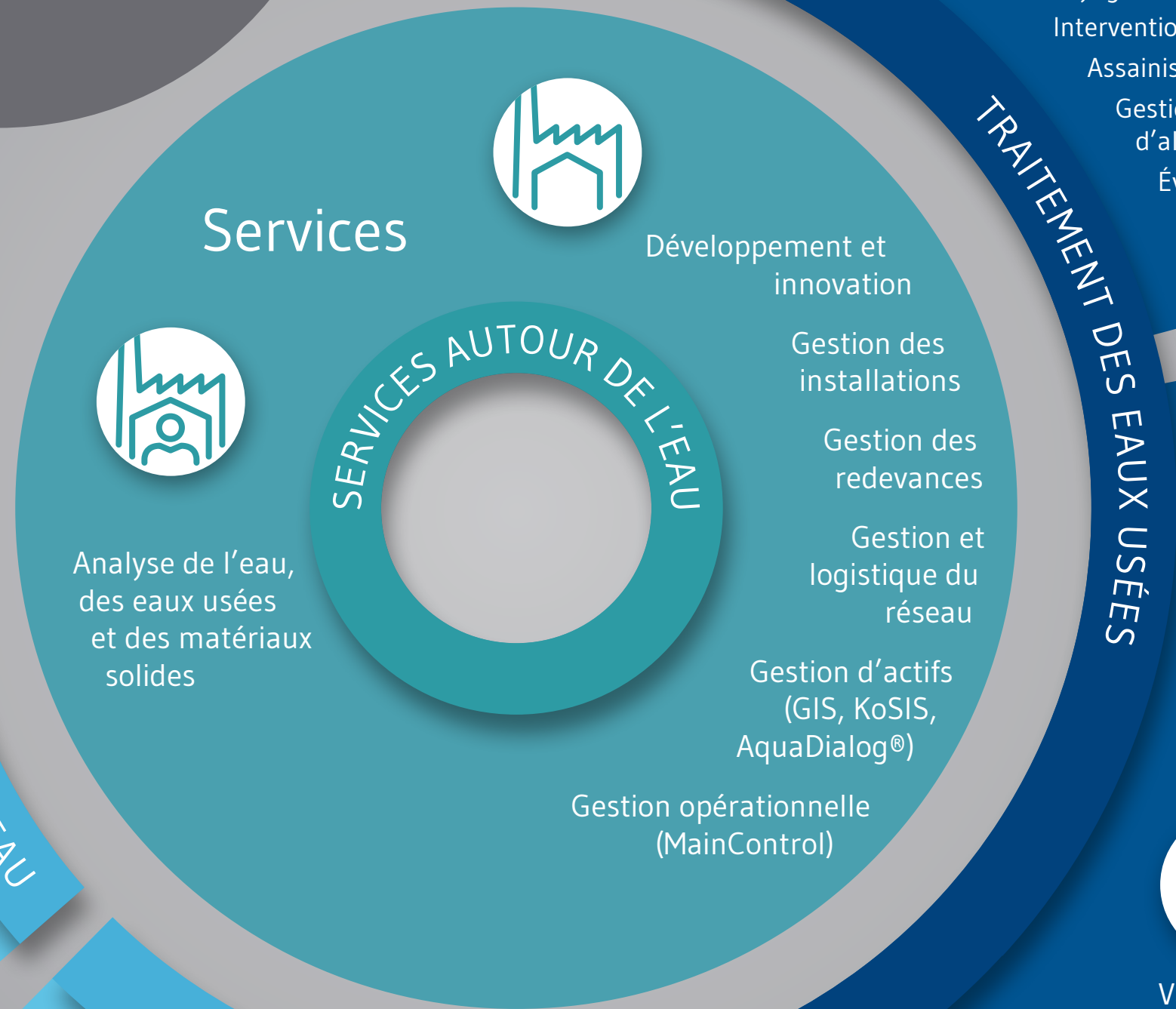


Avec l'eau, nous sommes dans notre élément

REMONDIS possède le savoir-faire pour assurer une excellente gestion de tout le cycle de l'eau : approvisionnement des ménages en eau potable de première qualité, approvisionnement des entreprises industrielles en eau de process, traitement des eaux usées, recyclage des boues d'épuration et des matières résiduelles.



Sur nos sites ultra-modernes, nous assurons le traitement des eaux industrielles même très polluées. Nous transformons par ailleurs les éléments organiques en énergie et récupérons les matières recyclables contenues dans les eaux usées pour les réintégrer dans le cycle.



Retour dans le cycle via les lacs, cours d'eaux et mers

Traitement des eaux usées municipales et industrielles dans des stations d'épuration modernes qui combinent plusieurs procédés (mécaniques/physiques, biologiques et chimiques).

Les stations d'épuration n'ont pas pour seule vocation d'évacuer les eaux usées. Ce sont des installations de recyclage complexes qui produisent de l'eau propre, de l'énergie et des minéraux comme le phosphore — une matière première rare.

